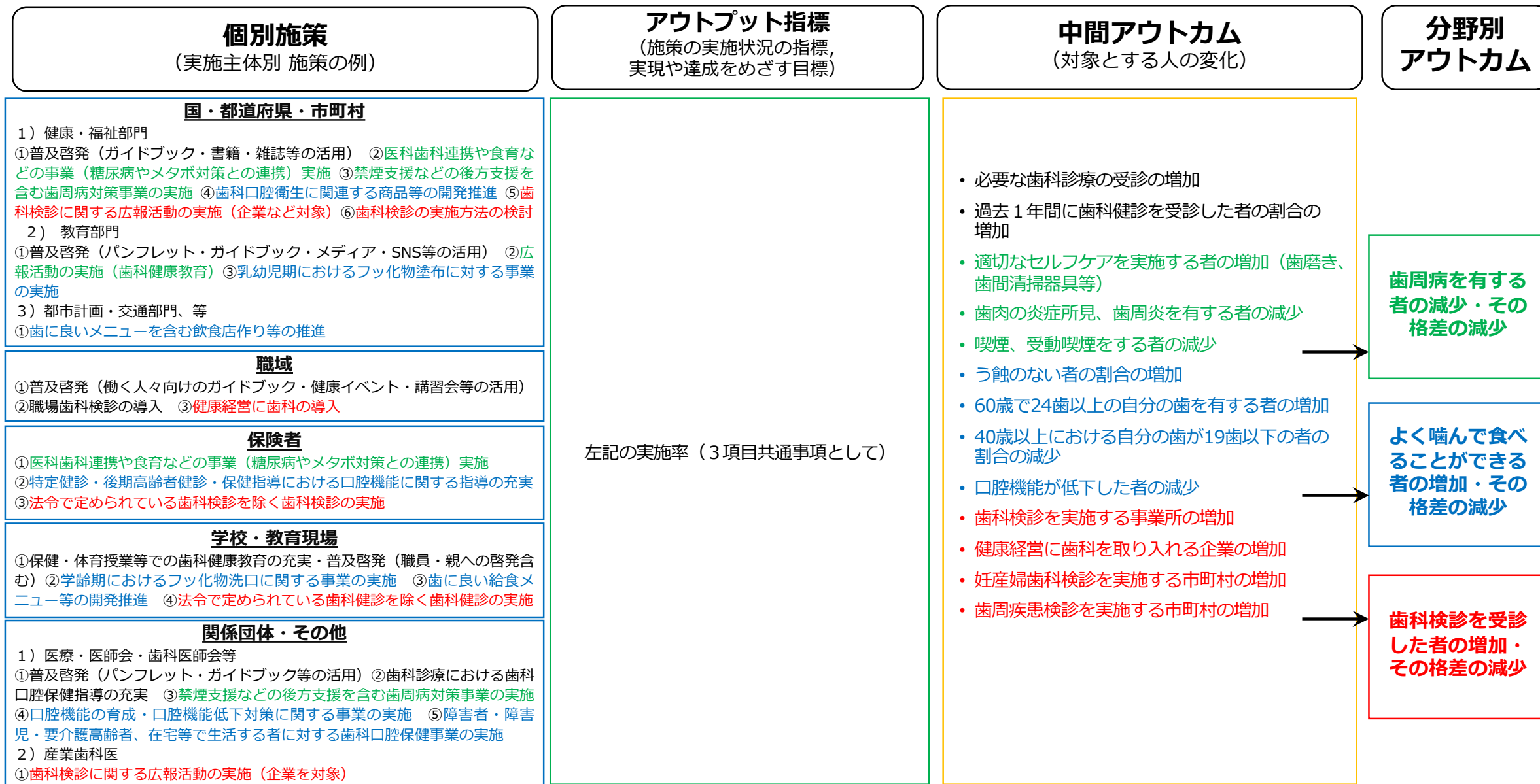


歯・口腔の健康3項目：ロジックモデル

緑：歯周病を有する者の減少 青：よく噛んで食べることができる者の増加 赤：歯科検診を受診した者の増加



歯・口腔の健康3項目：アクションプラン

緑：歯周病を有する者の減少 青：よく噛んで食べることができる者の増加 赤：歯科検診を受診した者の増加

介入のはしご	行政（国・都道府県・市町村）			職域	保険者	学校	関係団体など
	健康・福祉部門	教育部門	その他（関係部署）				
レベル1 選択できなくする							
レベル2 選択を制限する							
レベル3 逆インセンティブ							
レベル4 インセンティブによる選択の誘導	インセンティブによる健康推進事業（身体活動・飲酒・喫煙等と共同で）						
レベル5 デフォルトを変えることによる選択の誘導	噛む機能の向上・歯を多く残すことを目指した事業展開 歯科検診の実施方法の検討 法令で定められている歯科健診を除く歯科健診の実施		噛む機能の向上・歯を多く残すことを目指した事業展開	職場歯科検診の導入 健康経営に歯科を導入	検診結果から口腔衛生習慣改善・受診勧奨 法令で定められている歯科健診を除く歯科健診の実施	乳幼児期におけるフッ化物塗布に関する事業の拡大 学齢期におけるフッ化物洗口に関する事業の拡大 法令で定められている歯科健診を除く歯科健診の実施	
レベル6 環境を整えて健康な選択を誘導	歯科口腔衛生に関連する商品等の開発促進 医科歯科連携や食育などの事業（糖尿病やメタボ対策との連携）実施 禁煙支援などの後方支援を含む歯周病対策事業の実施	園・学校でのフッ化物洗口事業の支援の文章の発出	歯に良い（噛む回数が多い、シュガーレス、カルシウムを多く含むetc.）メニューを含む飲食店作り等の推進		歯科検診受検機会の提供 医科歯科連携や食育などの事業（糖尿病やメタボ対策との連携）実施	よく噛むことの大切さを考えた給食メニュー等の考案・導入	口腔機能の育成・口腔機能低下対策に関する事業の実施 障害者・障害児・要介護高齢者、在宅等で生活する者に対する歯科口腔保健事業の実施 禁煙支援などの後方支援を含む歯周病対策事業の実施
レベル7 情報提供，教育	歯科口腔衛生・口腔機能の重要性に関する普及啓発/広報活動（ガイドブック・書籍・雑誌・パンフレット・メディア・SNS等の活用）						
	好事例の収集・表彰・横展開、情報交換						
		歯科口腔保健教育の実装・充実	飲食店の建設事業者・街づくり事業者への情報提供	職場での健康イベント、講習会等の実施		保健・体育授業等での歯科健康教育の充実	歯科診療における歯科口腔保健指導の充実
レベル8 モニタリング	歯科疾患実態調査、国民健康・栄養調査、自治体実施の個別の健康調査でのデータ収集						科研費等を利用した調査・研究
レベル1～8							